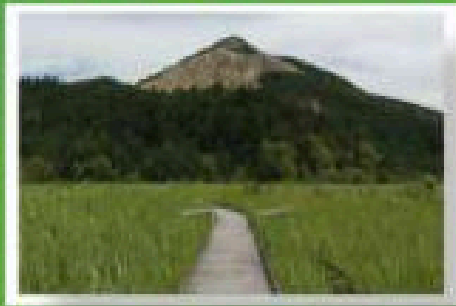




DES RANDONNÉES À FAIRE LORS DE VOTRE SÉJOUR À CHANTEDUC !

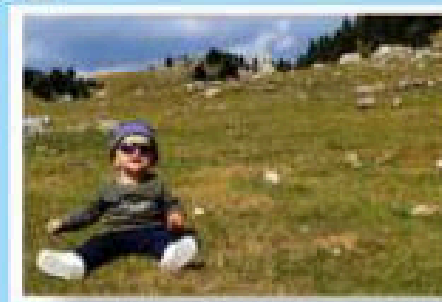
1. EN CHEMIN VERS LES BOULIGONS



Départ de Beaurières (à 2km)
11 kms - 270 m dénivelé - 3h30
Assez facile (aller et retour)

Notre conseil + : Découverte d'un espace naturel sensible protégé

6. LE VALLON DE COMBEAU



Départ Vallon de Combeau
(50 min de voiture)
7 kms - 263 m dénivelé - 2h45
Facile (aller et retour)

Notre conseil + : Un petit détour à la cascade du Sapey de Treschenu Creyers !

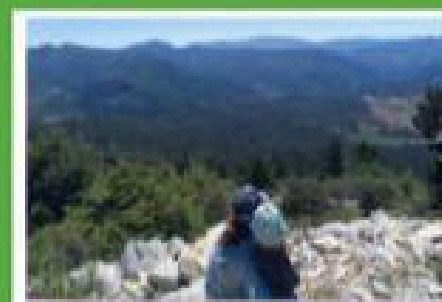
2. LES CRÊTES DE LA SARCENA



Départ Station de Valdrôme
(30 min de voiture)
8 kms - 395 m dénivelé - 3h30
Moyenne (boucle)

Notre conseil + : Ouvrez les yeux à la recherche des marmottes !

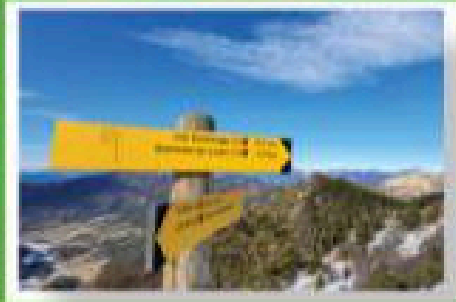
7. LA MONTAGNE DU PUY



Départ Lesches en Diois
(15 min de voiture)
8.6 kms - 600 m dénivelé - 3h30
Moyenne (boucle)

Notre conseil + : Une petite galce à la terrasse du Bistrot de Lesches au retour !

3. LE COL DE LUZET



Départ Col de la Haute beaume
(30 min de voiture)
8 kms - 380 m dénivelé - 3h00
Moyenne (aller et retour)

Notre conseil + : Un panorama incroyable l'un des plus beau selon nous !

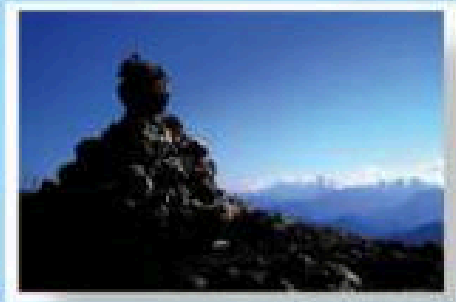
8. L'ALAMBIC DE PRACHETON



Départ Valdrôme croisement
des Près
(20 min de voiture)
12 kms - 660 m dénivelé - 4h15 - Moyenne (boucle)

Notre conseil + : Un détour sur le Rocher de Chanteduc pour observer une vue incroyable !

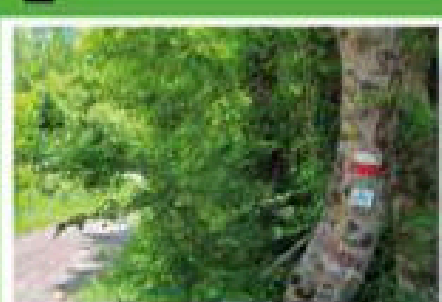
4. LE SOMMET DE BANNE



Départ Col de Cabre
(20 minutes de voiture)
9 kms - 474 m dénivelé - 4h00
Moyenne (boucle)

Notre conseil + : Une rando un peu plus sportive avec une plus belle vue au sommet !

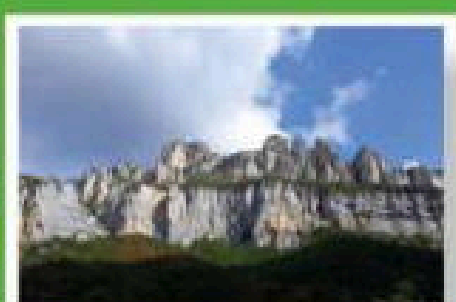
9. LA BOUCLE DE CHANTEDUC



Départ Parking de Chanteduc
6 ou 10 kms - 375 m dénivelé - 1h45 ou 2h30
Facile (boucle)

Notre conseil + : Découvrir les caches de notre Géocaching sur les 6 kms !

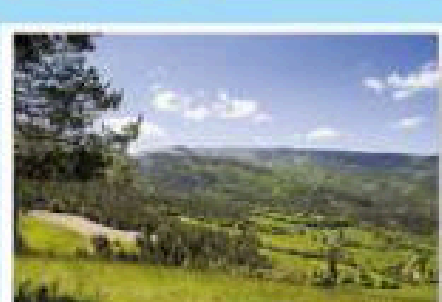
5. LES CARNETS D'ARCHIANE



Départ Cirque d'Archiane
(50 minutes de voiture)
6 kms - 374 m dénivelé - 2h45
Facile (boucle)

Notre conseil + : Prenez votre temps à la recherche des vautours !

10. AU FIL DE LA RIVIÈRE



Départ Aire de Jeux Valdrôme
(20 minutes de voiture)
1.5 kms - 20 m dénivelé - 0h45
Très Facile (boucle)

Notre conseil + : Aire de jeux enfants + pique-nique. Praticable en poussette tout terrain et draisienn